

# Millionenwerte im Konservenglas?

Wenn man für den Inhalt eines Konservenglases durchschnittlich nur 50 Pfennig ansetzt, werden bei einem Jahresdurchschnitt von 850 Millionen frisch eingefüllter Konservengläser 375 Millionen Reichsmark überschritten. Aber es ist mehr!

Eine kühne Summe, die allein von den tüchtigen Hausfrauen, der Volkswirtschaft eingebracht oder genauer: „eingekocht“ wird. Welchen Anteil daran das REX-Konservenglas hat, weiß die tüchtige Hausfrau am besten.

REX

REX-G. M. B. H., ÖFLINGEN/BADEN



Jäger und Bauer loben beide das Mittel zur Feldmausbekämpfung. Der Bauer schätzt die vernichtende Wirkung der

## Castrix- GIFTKÖRNER

bei Feldmäusen, der Jäger aber schätzt ihre völlige Unschädlichkeit für Rebhühner, Fasanen und anderes Federwild



»Bayer«

I. G. Farbenindustrie Aktiengesellschaft  
Pflanzenschutz-Abteilung · LEVERKUSEN



*„Das ist ja  
Ino Kornkörner!“*

Ein zweites Mal darf uns das nicht passieren. Von jetzt ab werden wir vor jeder Neueinlagerung die Decke, den Fußboden, die Wände der Lageräume bearbeiten mit dem bequem anwendbaren

## Grodyl-Neu

Kornkäuferfreie Speicher durch GRODYL-NEU

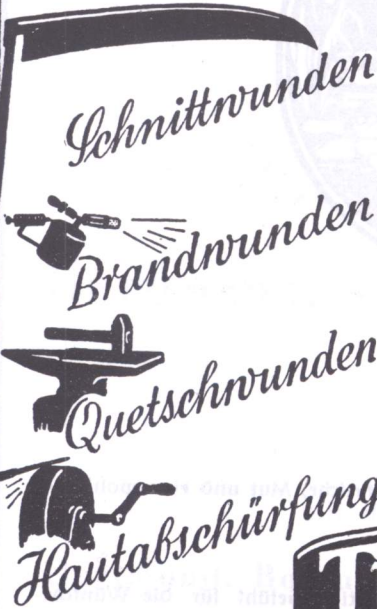


**Alles ohne Waffenschein!**

**SPORT-KARABINER** 6 u. 9 mm von 8.- an, 6 gezogen. **9.50**  
 Kleinkaliber-Büchsen für **Winchesterpatronen**  
 Mod. **Gas-Browning** mit Mag., 7schüssig, für diese Gaspatr. **6,35 18.- u. 22.-**  
**Original-Walther-Gaspistole**, 6 mm 7schüssig mit 50 Patr. **9.90**  
 Elegante **Wesientaschen-Gaspistole**, 6 mm 2schüssig mit Patr. **3.50**  
**Schieß-Bleistift** mit Gaspatr. **5.-**

Katalog

**Waffen-Suhr, Neuenrade-W.**



*Schnittwunden*

*Brandwunden*

*Quetschwunden*

*Hautabschürfungen*

Kurzum alle kleinen Verletzungen, die man sich in der Werkstatt, im Hause und auf dem Hof so leicht holt, sind schnell vergessen, wenn das Wundpflaster Traumaplast zur Hand ist. Traumaplast ist ein fix und fertiger kleiner Wundverband. Er besteht aus einem weichen Mullkissen, das die Wunde vor Verschmutzung bewahrt und aus dem zäh klebenden Pflasterstoff, der die Wundränder zusammenhält und damit die Heilung beschleunigt.

**TraumaPlast**

läßt wehe Wunden schnell gesunden

Schon seit Großvaters Zeiten  
 ist der

**Zinsserkopf**



das Kennzeichen  
 der Firma

**Zinsser & Co.**

LEIPZIG  
 Heilkräuter - Tees

**Arbeite mit  
 Überlegung!**

**Sichere Arbeit sichert den Sieg!**



## Seit über 30 Jahren

brachten wir Tausenden von Familien Lebensfreude, Frische, Mut und eine wohlverdiente Ruhe nach harter Arbeit.

Leistungsfähigkeit, aufmerksame Bedienung, das richtige Gefühl für die Wünsche unserer Kunden in der Belieferung mit

### besten böhmischen Bettsfedern

verschaffte uns das Vertrauen weitester Kreise. Gegenwärtig ist die Lieferung nur auf Bezugsschein möglich, und zwar in erster Linie für Schwerkriegsverfehrtete und Luftbeschädigte.

## Bettsfederngroßhaus Wenzl Fremuth

Deschenitz „412 G.“ / Böhmerwald



# **Gelsenkirchener Bergwerks-Aktien-Gesellschaft Essen**

mit ihren Bergbaugruppen

**Dortmund, Bochum, Gelsenkirchen und Hamborn**

liefert

Gasflammkohlen Heiz-, Leucht- u. Treibgas

Gaskohlen Teer

Fettkohlen Schwefelsaures Ammoniak

Eßkohlen Benzole

Koks Teeröle

Steinkohlenbriketts Schwefel

# Essener Eisenwerke

Schnutenhaus & Linnmann

Essen-Altenessen

Postfach 43

**Maschinenguß - Grauguß** bis  $2\frac{1}{2}$  t Stückgewicht

Gußeiserne u. Betongußartikel für Haus-, Hof- u. Straßenentwässerung

Anfragen erbeten

## ROMPERIT Sprengkultur - Verfahren

Vom Reichskuratorium für Technik in der Landwirtschaft anerkannt billigstes Hilfsmittel zur Kultivierung von Od- u. Brachland, zur Neuanlage im Wein-, Obst-, Garten-, Feld- u. Waldbau u. zur Ertragssteigerung in Altanlagen.

Das Romperit-Sprengkultur-Verfahren ermöglicht im Obstbau:

Bei Neuanlagen billige tiefe Untergrundlockerung und rasch durchzuführende große Leistungssteigerung und damit wesentliche Verbilligung der Kosten.

Bei älteren Anlagen Erschließung neuer Bodenmassen und Nahrungsquellen in der Tiefe. Beseitigt durch Untergrundlockerung und Tiefendüngung vorzeitig auftretende Wachstums- und Ertragsrückgänge.

Durch tiefe Bodenlockerung gute Wasser-Aufspeicherung und Versorgung in den Hauptbedarfszeiten der Blütenknospen u. Fruchtbildung.

Durch reichliche abgestimmte Ernährung erhöhte Widerstandsfähigkeit gegen Obstschädlinge jeder Art.

Allerorts erfolgreiche Erschließung von Böden für Obst- u. Weinbau, die bis jetzt durch Mangel an Arbeitskräften ungenutzt liegen.

Auskunft, technische Beratung, Prospekte, Sprengmeister-Leitfaden kostenlos.

---

**Sprengstoff-Verkaufs-Gesellschaft m. b. H.**  
ESSEN, AM HANDELSHOF 1

# DEFAKA

Deutsches Familien-Kaufhaus G. m. b. H.

---

**ESSEN**  
am Hauptbahnhof

---

DAS HAUS FÜR BEKLEIDUNG,  
SPORTARTIKEL, EINRICHTUNG

## DRÄGER ATEMSCHUTZ

des Bergmannes  
des Hüttenmannes  
des Feuerwehrmannes  
des Sanitätsmannes

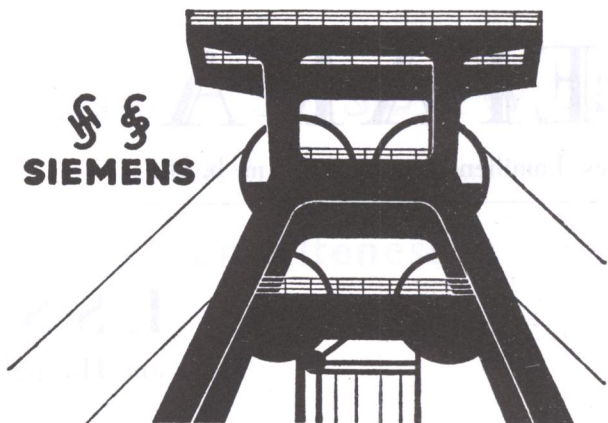
Tausendfach bewährt

### Drägerwerk Lübeck


Zweigstellen: Essen (Ruhr), Kaupenstraße 42/42a - Berlin W 35, Lützowufer 19a  
Beuthen (O.-S.), Bahnhofstraße 33 - Nürnberg, Zufuhrstraße 15



**SIEMENS**



„Elektrizität im Bergbau“, unter diesem Begriff fassen wir alle elektrischen Maschinen und Einrichtungen zusammen, die der Gewinnung, Förderung und Aufbereitung der Bodenschätze dienen. Selbstverständlich gehören dazu auch die vielen elektrischen Überwachungsanlagen, die dem Betrieb und dem Bergmann die unbedingte Sicherheit bei der Arbeit geben.



Mit der Lieferung der ersten elektrischen Grubenlokomotive im Jahre 1882 hatte sich Siemens für die Einführung der Elektrizität im Bergbau eingesetzt. Von Jahr zu Jahr ergaben sich neue Möglichkeiten für die Anwendung der Elektrizität im Bergbau. Siemens ist allen Anforderungen gerecht geworden und hat wesentlich zu dem hohen Leistungsstand im heutigen Bergbau beigetragen.

**SIEMENS & HALSKE AG · SIEMENS-SCHUCKERTWERKE AG**



**Boecker**

ESSEN ADOLF-HITLER-STR.37

Deutschlands grösstes Spezialhaus  
für Damenkleidung  
GROSSE PELZABTEILUNG

# GLASWERKE RUHR

AKTIENGESELLSCHAFT

ESSEN-KARNAP

**Flaschen**

**Verpackungsglas, Wirtschaftsglas**

**Glasröhren, Glasstäbe**

## BURKHARDT & Co.

**Bankhaus**

Essen, Lindenallee 7-9

Fernsprecher Sammelnummer 52 011

---

Ausführung aller bankmäßigen Geschäfte

Annahme von Spar- u. Depositengeldern

Sorgfältige und sachkundige Beratung bei Geldanlage

und Vermögensverwaltung

Eiserne Sparkonten



**1867 - 1942**



**seit 75 Jahren  
im Familienbesitz**

**Brauerei Stauder**  
**Essen**

## Heimat-Museum der Stadt Essen

STADTHAUS FÜR VOLKSTUM  
GESCHICHTE UND KULTUR DES  
RUHRGEBIETES

Direktion: Julienstraße 11 . Ruf: 43841

## Ruhrland-Museum der Stadt Essen

Büro: Bismarckstraße 62/II.

Zur Zeit nur Freianlage Halbach-  
Hammer im Nachtigallental wäh-  
rend des ganzen Jahres geöffnet.

## Essener Stadtbücherei

Hauptstelle Hindenburgstraße 43

14 STADTTEILBÜCHEREIEN

Bücher aus allen Gebieten der Dichtung und Wissenschaft . Freunde für den  
Feierabend, Helfer in Berufs- und Lebensfragen, Mitkämpfer im neuen  
Deutschland . Leihgebühren gering, fachmännische Auskunft und Beratung.

## Solkwang-Museum

Bismarckstraße 64/66

*Auch während des Krieges werden die Wechselausstellungen fortgeführt*

Besuchszeiten:

Vom 1. April bis 30. Sept. täglich von 10-13 Uhr u. 15-18 Uhr, montags geschlossen.

Vom 1. Oktober bis 31. März täglich von 10 bis 16 Uhr, montags geschlossen.

# Stadthafen Essen

der Hafen der Ruhrmetropole  
das Tor zum Wirtschaftsraum

## Größ-Essen

Gute Eisenbahn- und Landweg-  
verbindungen · Günstiges Gelän-  
de für industrielle Ansiedlungen

---

Auskunft: Städtische Hafenverwaltung · Fernruf 30937



EIN ERZEUGNIS DER COCA-COLA-GMBH.

# COMMERZBANK in ESSEN

Fernsprecher : Sammelnummer 51911

*Ausführung aller bankmäßigen Geschäfte / Beratung in  
allen Geldangelegenheiten / Ausgabe von Banksparbüchern*

## Landesmusikschule Ruhrgebiet

Folkwangschulen für Musik, Tanz und Sprechen in Essen · Direktor: Anton Hardörfer

Ausbildung zu allen Künstlerberufen auf den Gebieten

**Musik**

**Tanz**

**Sprechen und**

**Schauspiel**

Privatmusiklehrerprüfung für die Studierenden der Landesmusikschule (lt. Ministerialerlaß)

Auskünfte und ausführliche Werbehefte der einzelnen Abteilungen durch die Verwaltung  
Essen-Werden, Grafenstraße 9, Telefon 49839

Jahre <sup>50</sup>



*Das Haus für alle die gut und billig kaufen wollen.*

**CRÄMER &  
MEERMANN** KG

*Essen / Dortmund*

# Essener Hafen-Lagerhaus-Gesellschaft <sup>m. b. H.</sup>

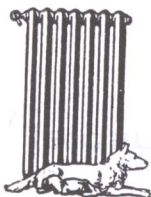
Verwaltung: Essen, Maxstraße 10 · Ruf: 30041/42

Umschlagbetrieb und Lager:

Essen-Bergeborbeck, Hafenstr. 321 (Stadthafen) Ruf: 30043

**Hafenumschlag . Lagerung von Stück- und  
Massengütern . Spedition . Schiffsverfrach-  
tungen . Kraftwagenverkehr . Zollabfertigung**

Stückgutstation: Essen-Bergeborbeck · Waggon-Station: Essen-Vogelheim



ZENTRALHEIZUNGEN  
SANITÄRE INSTALLATIONEN  
WASCHKAUEN



## REHSE & SOHN · ESSEN

Dreilindenstraße 48-52 · Ruf 23051-52

**Rohrleitungen jeder Art  
und für jeden Druck  
Elektro-Schweißungen**

# **Fergas**

ein wichtiger Brennstoff für die Rüstung.

Darum: Jedes cbm sparsam verwenden!

**RUHRGAS AKTIENGESELLSCHAFT · ESSEN**

# Essener Steinkohlenbergwerke

**Aktiengesellschaft**

Die Essener Steinkohlenbergwerke Aktiengesellschaft zu Essen wurde im Jahre 1906 gegründet. Ihr Kohlevorkommen umfaßt erstklassigen Anthrazit, beste EBkohle und hochwertige Gasflamm- und Fettkohle. Die Gesellschaft erzeugt auf 10 Zechen.

**ESS-Stückkohle,**

Eßnußkohle I—IV, 3-kg-, 1-kg- und  $\frac{1}{2}$ -kg-Briketts

**ANTHRAZIT-Nußkohle I—V und Eierbriketts**

**FETT- UND GASFLAMM-**Stückkohle, 7-kg-, 3-kg- und 1-kg-Briketts, Fett- und Gasflammnußkohle, I—V, Großkoks, Gießereikoks, Brechkoks I—IV; Gas, Teer, Ammoniak, Benzol



**Städtische Sparkasse Essen**

Zweig- und Annahmestellen in allen Stadtteilen

**Alle kleidet**



**Essen, Adolf-Hitler-Straße 39**



# Vereinigte Untertag- und Schachtbau G. m. b. H., Essen

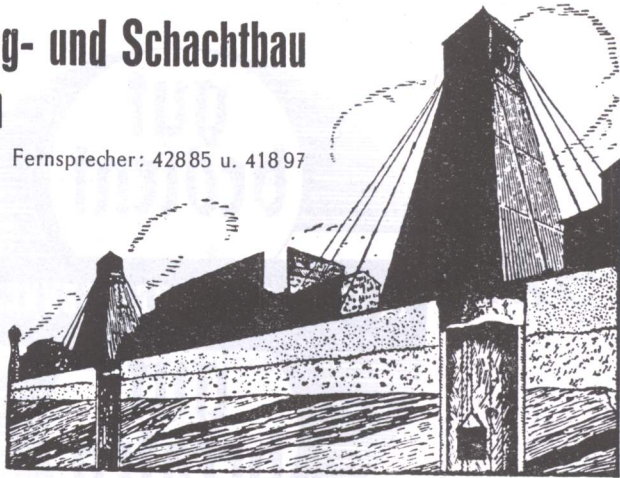
Telegrammwort: Veruschacht · Fernsprecher: 42885 u. 41897

## Schachtabteufen

nach allen Ver-  
fahren

## Gesteinsarbeiten

mit maschinellm  
Vortrieb



# *Gebr. Sinn . Essen*

Limbecker Straße · Telefon 27044/45  
jetzt Eingang Kibbelstraße

KAUFHAUS FÜR  
MODISCHE TEXTILWAREN

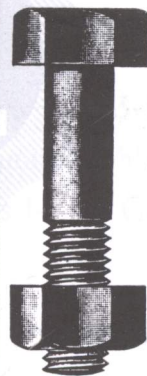
## Schrauben- und Muttern-Fabrik **Brune & Kappesser**

Essen G.m. b.H. Postfach 208

Fernsprecher 27447-27449

liefern  
alle Schrauben u. Muttern für den

Maschinen-  
Berg-u. Hütten-  
Bau.



## **GEBRÜDER HILGENBERG, ESSEN**

Adolf-Hitler-Straße 68, gegenüber Kaffee Schmitz · · Fernsprecher 22344/45

**Seit 1885 das Fachgeschäft für solide und preiswerte  
Haushalt- u. Eisenwaren, Kohlen-, Gas-, Elektroherde**

**Küchenausstattungen für Brautleute in allen Qualitäten u. Preislagen**

## **A. DIEHL**

**Hoch-, Tief- und Betonbau**

Gegründet 1874

---

---

**ESSEN, Alfredstraße 85 · Telefon 44694/95**

Zweigniederlassungen: Dortmund, Halle a. S.,  
Wolfenbüttel, Metz

---

---

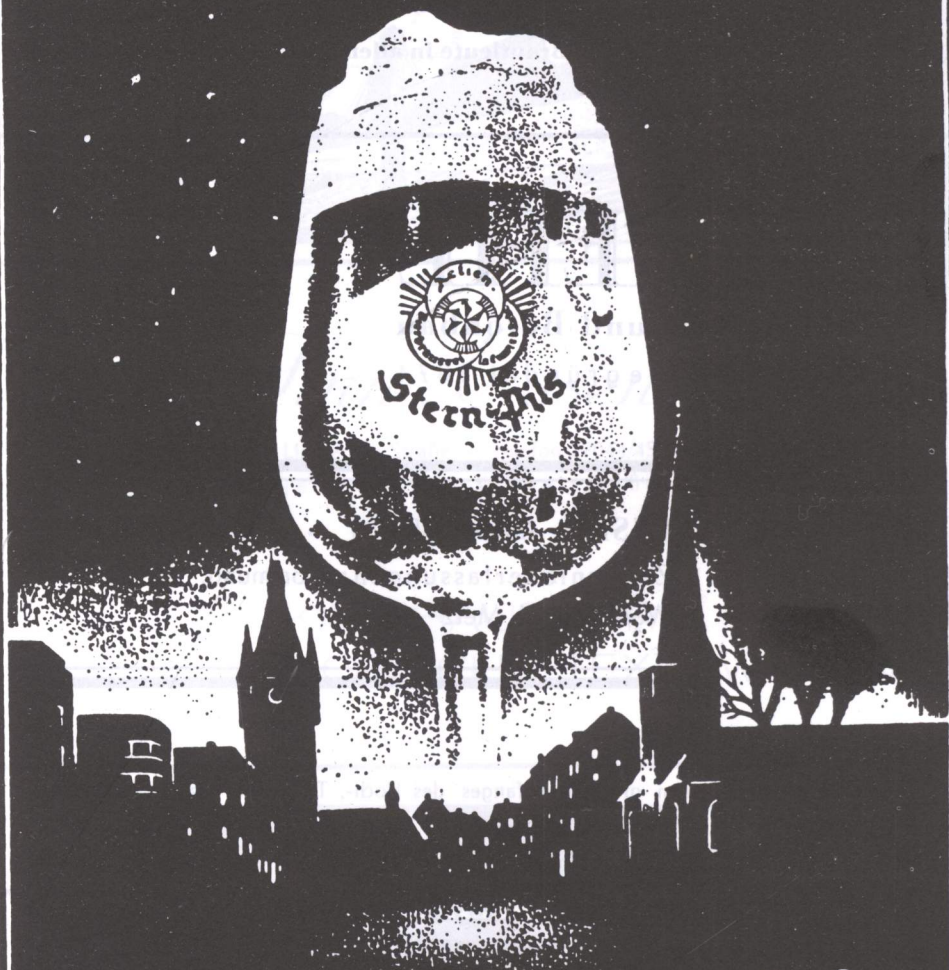
Ausführung von Bauten größten Umfanges des Hoch-, Tief- und Eisenbetonbaues

**Die Einkaufsstätte für alle Bedarfsartikel**

**ALTHOFF**

**ESSEN/THOMAEPLATZ**

# Stern-Pils



hervorragend!

# Stemmann & Banze

Sägewerk und Holzhandlung Essen

Herzogstraße

Umschlaglager: Essen, Stadthafen

Fernsprecher 24651/52

## Das Haus für praktische Geschenke

**OTTO PETERSEN**, Kommanditgesellschaft  
*Papier- und Schreibwaren · Buchhandlung*  
**Essen**, Hermann-Göring-Straße 105/7 · Fernruf 44171



### Seine besonderen Vorzüge sind

unbegrenzt wetterbeständig, unbegrenzt in der Verwendung (auch dekorativ), luftdurchlässig, feuerbeständig, widerstandsfähig, handlich und billig im Preis. Dieses vorzügliche heimische Baumaterial ist zu beziehen durch

### Ziegelwerke Oberhausen

G. m. b. H. **Oberhausen (Rheinl.)** Fernspr. 20612

Werk I Mülheim (Ruhr), Oberheidstraße 34

Werk II Essen-Borbeck, Aktienstraße 103

Werk III Mülheim (Ruhr), Hardenbergstraße 217

## Wisthoff & Co., Glashütten, Essen-Steele

Bochumer Straße 54-62

Gegründet 1820

Fernsprecher 58041/42

Anfertigung von

**Med. und pharm. Gläsern**  
**Cognac-, Likör-, Wasser-, Milchflaschen usw.**  
**Artikel für den Krankenhausbedarf**  
**Einmachgläser, Geleegläser**

Reichs-Betr.-Nr. 0/0533/5326

*Sport-Drinker*

im Eickhaus

ESSEN

Ruf 237 28

**GAS** verwenden,  
nicht  
verschwenden



**Der kostenlose Kundendienst**  
gibt in allen Fragen der modernen Gas-  
küche Rat und Auskunft.

Geöffnet zur Städt. Dienstzeit!

**Wir arbeiten auch mit Ihnen  
an Ihrem eigenen Gasherd!**

## STÄDTISCHE WERKE ESSEN

Hermann-Göring-Straße 27/37 · Ruf 44 461 · Nebenstelle 44

## ARNOLD KOHL

ESSEN, FRÜHER SCHÜTZENBAHN 18—20

JETZT:

HERMANN - GÖRING - STR. 236

Fernsprecher 47 053/54 · Gründungsjahr 1889

### INSTALLATIONSWERK

in gesundheitstechnischen Anlagen, Zentralheizungen und  
elektrischen Licht- und Kraftanlagen · Bauklempnerei

## Tunnel- und Tiefbau G. m. b. H. Essen

Tunnelbau · Stollenbau · Kanalbau · Bahnbau  
Erdarbeiten · Eisenbeton · Luftschutz



## ATEMSCHUTZ FÜR BERGBAU UND HÜTTE

Sauerstoffschutzgeräte / Sauerstoff-  
behandlungsgeräte / Sauerstoffumfüll-  
pumpen / Staubschutzmasken / Kohlen-  
oxydfilter / Prüfgeräte / Einrichtung von  
Rettungsstellen



AUERGESELLSCHAFT AKTIENGESELLSCHAFT



ESSEN  
Ruf 33276

Das Fachhaus für Arzt  
und Krankenhaus

Das Sanitätshaus für jedermann

### Rheinische National-Druckerei und Verlag G. m. b. H.

Duisburg, Fernruf 23853  
Zweigniederlassungen in  
Oberhausen und Moers

•  
*Heimatkalender  
Adreßbücher  
Zeitschriften  
Fernsprechbücher usw.*

•  
Weitere Betriebe in Lage (Lippe), Schulstraße 20  
und Schötmar (Lippe), Adolf-Hitler-Straße 24



# **BANK DER DEUTSCHEN ARBEIT A.G.**

HAUPTSITZ BERLIN

NIEDERLASSUNG

## **ESSEN**

LINDENALLEE · ECKE MAXSTRASSE

Sammelruf: 28264 · Reichsbankgirokonto 33/262 · Postscheckkonto Essen 28733

SPARKASSEN-ZAHLSTELLEN IN:

**DUISBURG · MÜLHEIM/RUHR · OBERHAUSEN**

**Sachkundige Beratung und Auskunftserteilung in allen Finanzfragen und sonstigen Bankangelegenheiten. Ausstellung von Sparbüchern aller Art**

*... es geht nichts über*

# **Böhmer-Schuhe**

*Was der Bergbau  
nicht mehr entbehren möchte:*

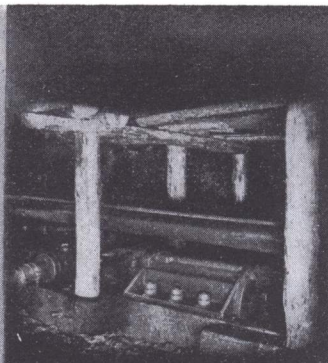
Die guten  
**flauhinco**-Erzeugnisse  
für Abbau und Förderung

KS 9/35 – 9 Kg

KS 11/35 – 11 Kg



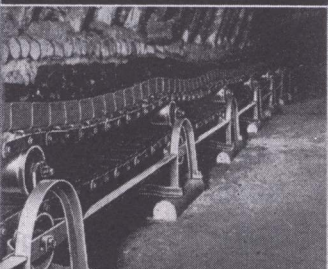
Abbauhämmer, Gummigurtförderer,  
Seigerförderer, Wendelrutschen, Stapel-  
aufschieber, Bergekipper, Umgleisschie-  
beebühnen



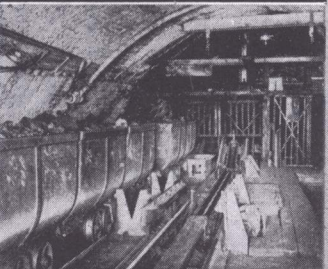
Rutschen u. Rutschenmotoren



Ladebänder



Stahlgliederbänder



Füllorteinrichtungen

976/3

**flauhinco**

MASCHINENFABRIK  
G. Hausherr, Jochums & Co., K.-G.

**ESSEN**





Dieses schmucke Heim bei Hattingen an der Ruhr  
diente seither als Erholungsstätte für unsere Arbei-  
ter und Angestellten. Zur Zeit ist es der Stadt  
Essen zur Unterbringung von Kindern zur Verfü-  
gung gestellt.

**TH. GOLDSCHMIDT A.-G.**  
CHEMISCHE FABRIKEN



Merken Sie sich:

**Loosen & Co**  
Essen

DAS EINKAUFSZIEL VON NAH U. FERN

der Begriff für Auswahl und Preise

**BONKER**

ESSEN · DIETRICH-ECKART-STRASSE

DEUTSCHE U. ORIENT-TEPPICHE · GARDINEN

# INDUSTRIEÖFEN

für jede Warmbehandlung von Eisen und Stahl

**BAUT**

## INDUGAS

Enger i. Westf. · Fernsprecher Enger 536 und 537



### NATIONAL-BANK

AKTIENGESELLSCHAFT

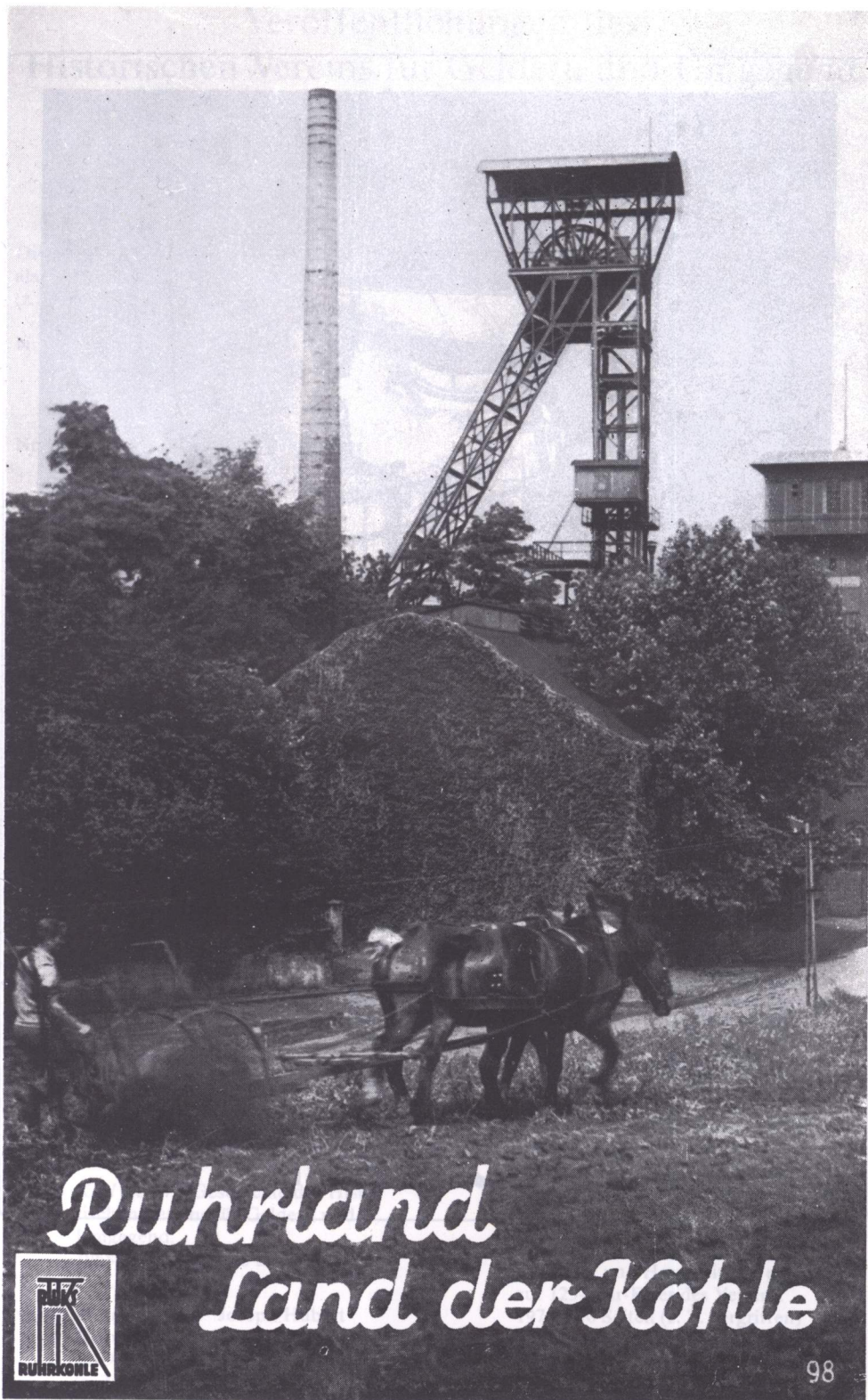
**ESSEN UND DUISBURG**

SCHNELLE UND SORGFÄLTIGE AUSFÜHRUNG

ALLER BANKMÄSSIGEN GESCHÄFTE

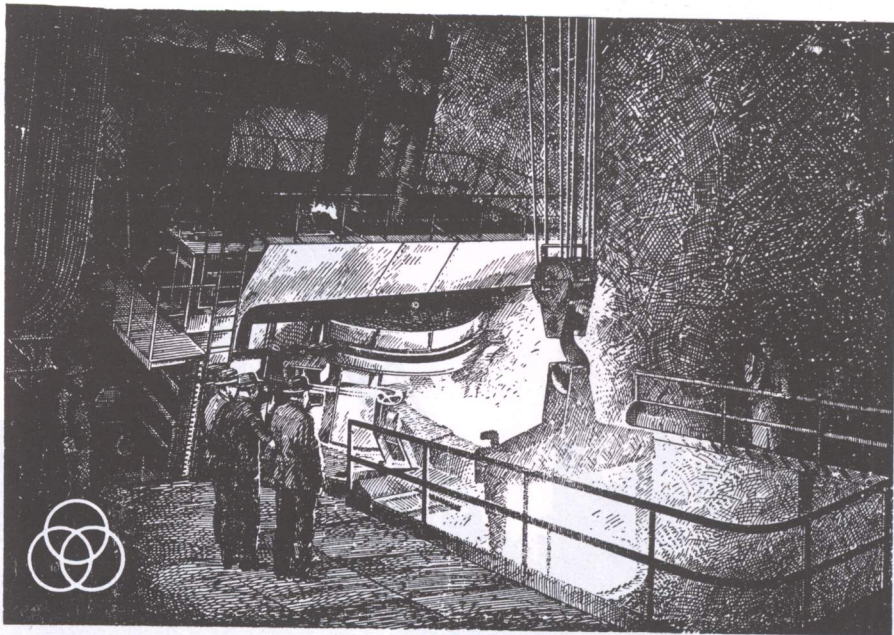
ANNAHME VON SPAREINLAGEN

**EISERNE SPARKONTEN**



*Ruhrland  
Land der Kohle*





Abstich eines Elektroofens

## 130 Jahre Krupp-Stahl

Im November 1811 gründete der Kaufmann Friedrich Krupp in Essen ein kleines Stahlwerk zu dem Zweck, hochwertigen Tiegelstahl zu erschmelzen. Nach vielen Fehlschlägen und unter Einsatz von Vermögen und Gesundheit gelang es ihm, sein Ziel zu erreichen.

Nach seinem frühen Tode im Jahre 1826 übernahm sein Sohn Alfred Krupp im Alter von vierzehn Jahren das Werk und führte es in hartem Kampf mit Widerständen aller Art zu einem der größten Unternehmen der Stahlindustrie empor.

Seitdem stehen die Kruppwerke, stets geleitet durch Glieder der Familie Krupp, in vorderster Linie der großen deutschen Eisenindustrie.

Heute zwar erfüllt der Konzern in seinen über ganz Deutschland verteilten Werkanlagen die notwendigen Aufgaben des Krieges.

Zugleich aber arbeitet er, wie viele andere deutsche Werke, unermüdlich weiter an den großen Lieferungen ins benachbarte Ausland, die Deutschland auch während des Krieges aufrecht erhalten und auf verschiedenen Gebieten sogar noch erhöht hat.

Im Frieden wird sich die Leistungskraft des Unternehmens in noch größerem Umfange der vielartigen Fertigung für den zivilen Bedarf zuwenden. Stahlerfahrungen aus mehr als 130 Jahren und neueste, im Kriege gewonnene Erkenntnisse werden dem Friedenschaffen des Werkes zugute kommen und dazu beitragen, die Weltgeltung der deutschen Eisenindustrie zu mehren.

# FRIED. KRUPP